



VORBEREITUNG ZUR ENDOSKOPIE AM VORMITTAG MIT EZICLEN

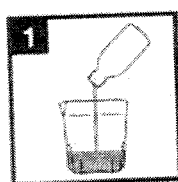
Die Koloskopie, auch Darmspiegelung genannt, wird mit einem biegsamen Gerät (Endoskop) von Zeigefingerdicke ausgeführt. Das Wichtigste bei dieser Untersuchung ist ein gut gereinigter Darm.

EZICLEN ist ein Gemisch verschiedener Salze zur Herstellung einer Lösung, die zum Zweck einer intensiven Reinigung des gesamten Darmes getrunken wird. Durch eine ausgewogene Aromatisierung wird die Einnahme erleichtert. Die Lösung ist zuckerfrei.

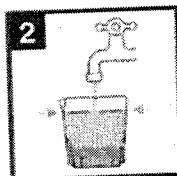
Die Vorbereitung führen Sie bitte nach folgender Anleitung aus:

- 1 Woche vor der Untersuchung sollten Sie keine Nahrungsmittel mit Körnern zu sich nehmen (z.B. Körnerbrot, Trauben, Apfelkerne etc.)
- Am Tag vor der Untersuchung sollten Sie nichts mehr essen. Sie sollten viel trinken (nur klare Flüssigkeiten: Wasser, Tee, Kaffee ohne Milch, helle und klare Fruchtsäfte, klare Brühe, etc.)
- Der Inhalt einer Flasche **EZICLEN**, aufgefüllt mit Wasser im mitgelieferten Becher, ergibt $\frac{1}{2}$ Liter trinkfertige Lösung. Ändern Sie nie die vorgeschriebene Dosierung.
- Die Lösung nach dem Auflösen ggf. kaltstellen.

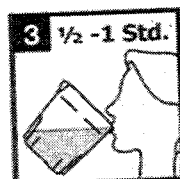
Ab 16:00 Uhr trinken Sie einen $\frac{1}{2}$ Liter **EZICLEN** innerhalb $\frac{1}{2}$ -1 Stunde und anschließend 2 weitere Becher einer klaren Flüssigkeit (siehe oben). In der Regel erfolgt der erste Stuhlgang innerhalb der ersten beiden Stunden. Am Tag der Untersuchung trinken Sie – so früh wie möglich, spätestens aber bis 2 Stunden vor dem Termin - einen weiteren $\frac{1}{2}$ Liter der Lösung und 1 Liter klare Flüssigkeit.



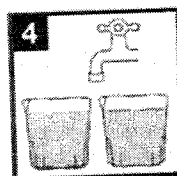
Gießen Sie den Inhalt einer Flasche **EZICLEN** in den Becher.



Fügen Sie der Arznei Wasser hinzu, bis die Markierung am Becher erreicht ist.



Lassen Sie sich Zeit (**mehr als eine halbe bis zu einer Stunde**), um die gesamte Flüssigkeit im Becher zu trinken.



WICHTIG:
Trinken Sie zwei (2) weitere Becher mit Wasser (oder einer erlaubten klaren Flüssigkeit – siehe erlaubte Flüssigkeiten) über die nächste Stunde verteilt.

Die letzten Stuhlgänge sollten nur noch aus klarer gelblicher Flüssigkeit bestehen.

Beim Auftreten von Übelkeit und Bauchschmerzen ist die Einnahme der Lösung zu verlangsamen oder vorübergehend einzustellen.

Am Morgen des Untersuchungstages dürfen Sie Kaffee (ohne Milch) oder Tee trinken (siehe oben), jedoch keine feste Mahlzeit zu sich nehmen.

Sollte die Darmspiegelung unter Propofol (d.h. mit einer Beruhigungsspritze) stattfinden oder wird am selben Tag noch eine Gastroskopie (Magenspiegelung) oder Sonographie (Ultraschall) durchgeführt, können Sie bis 2 Stunden vor dem Untersuchungstermin noch trinken.