

Vorbereitung zur Endoskopie mit EZICLEN

Termin am Nachmittag

Die Darmspiegelung wird mit einem biegsamen Kunststoffgerät (Endoskop) von Zeigefingerdicke ausgeführt. Um eine gute Übersicht zu haben, muss der Darm, vorbereitet werden. **Ein gut gereinigter Darm ist Ihr Beitrag für eine erfolgreiche und angenehme Untersuchung.**

EZICLEN ist ein Gemisch verschiedener Salze zur Herstellung einer Lösung, die zum Zweck einer intensiven Reinigung des gesamten Darmes getrunken wird. Durch eine ausgewogene Aromatisierung wird die Einnahme erleichtert. Die Lösung ist zuckerfrei.

Die Vorbereitung führen Sie bitte nach folgender Anweisung aus:

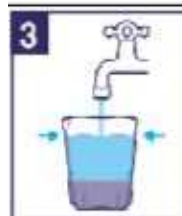
- 1 Woche vor der Untersuchung sollten Sie nur wenig Körner oder kernhaltige Lebensmittel zu sich nehmen (z.B. Körnerbrot, Trauben, Apfelkerne etc.).
- 24 Std. vor der Untersuchung sollten Sie nichts mehr Essen (keine festen Nahrungsmittel).
- Sie sollten aber viel klare Flüssigkeit trinken (Tee, Wasser, klare Brühe, klare Säfte, Soft Drinks etc.)
- **Den Inhalt einer Flasche EZICLEN, aufgefüllt mit Wasser im mitgelieferten Becher, ergibt ½ Liter trinkfertige Lösung.**
- Trinken Sie die Lösung zu den unten aufgeführten Zeiten innerhalb von 1-2 Stunden. Gekühlt kann die Lösung bekömmlicher sein.
- Zur besseren Verträglichkeit trinken Sie bitte zusätzlich zu EZICLEN noch ca. ½ - 1 Liter frei gewählte klare Flüssigkeit.



Gießen Sie den Inhalt einer Flasche EZICLEN in den Becher.



Fügen Sie der Arznei Wasser hinzu, bis die Markierung am Becher erreicht ist.



Lassen Sie sich Zeit (**mehr als eine halbe bis zu einer Stunde**), um die gesamte Flüssigkeit im Becher zu trinken.



WICHTIG:

Trinken Sie zwei weitere Becher mit Wasser (oder einer erlaubten klaren Flüssigkeit – siehe erlaubte Flüssigkeiten) über die nächste Stunde verteilt.

Einnahme am Untersuchungstag:

1. Einnahme von EZICLEN
um 7 Uhr morgens.
2. Einnahme von EZICLEN
um 10 Uhr morgens.

- In der Regel erfolgt der erste Stuhlgang innerhalb der ersten beiden Stunden.
- Beim Auftreten von Übelkeit und Bauchschmerzen ist die Einnahme der Lösung zu verlangsamen oder vorübergehend einzustellen.
- Die letzten Stuhlgänge sollten nur noch aus klarer gelblicher Flüssigkeit ohne Rückstände bestehen.
- Zwei Stunden vor der Untersuchung sollte nichts mehr getrunken werden.
- Medikamente können in der Regel wie bisher eingenommen werden. Informieren Sie uns, ob Sie Medikamente zur Blutverdünnung einnehmen, dass diese eventuell rechtzeitig abgesetzt werden.